



Gemeinde Estenfeld

Landkreis Würzburg

Sitzgemeinde der Verwaltungsgemeinschaft Estenfeld

Bekanntmachung des Aufstellungsbeschluss für den Bebauungsplan „Erweiterung Gewerbegebiet an der A7“ der Gemeinde Estenfeld gemäß § 2 Abs. 1 S. 2 BauGB

Der Gemeinderat Estenfeld hat in der Sitzung vom 08.04.2025 den Aufstellungsbeschluss für den Bebauungsplan „Erweiterung Gewerbegebiet an der A7“ gemäß § 2 Abs. 1 BauGB gefasst.

Anlass und Ziel der Planung

Die Gemeinde Estenfeld beabsichtigt in Zusammenarbeit mit einem Erschließungsträger die Aufstellung des Bebauungsplanes "Erweiterung Gewerbegebiet an der A7" auf der Gemarkung Estenfeld. Der Bebauungsplan entwickelt sich gem. den Vorgaben des § 8 Abs. 2 BauGB aus dem rechtskräftigen Flächennutzungsplan der Gemeinde Estenfeld und wird im Regelverfahren geführt.

Ziel der Aufstellung ist es, das bestehende Gewerbegebiet zu erweitern und so die Neuansiedlung von Gewerbebetrieben zu ermöglichen sowie Erweiterungsflächen für örtliche Gewerbetreibende zu schaffen.

Geltungsbereich (Lageplan)

Der Geltungsbereich des Bebauungsplans umfasst die Flurnummer 5068 sowie Teilflächen der Flurnummern 5055/1 und 5066/1 der Gemarkung Estenfeld. Die Gesamtfläche des Geltungsbereichs beträgt ca. 20.304 m². Das Plangebiet grenzt im Osten und Süden an bestehende Straßenverkehrsflächen mit dahinter liegenden Gewerbegebietsflächen sowie im Norden und Westen an Flächen für die Landwirtschaft an.



Lageplan ohne Maßstab

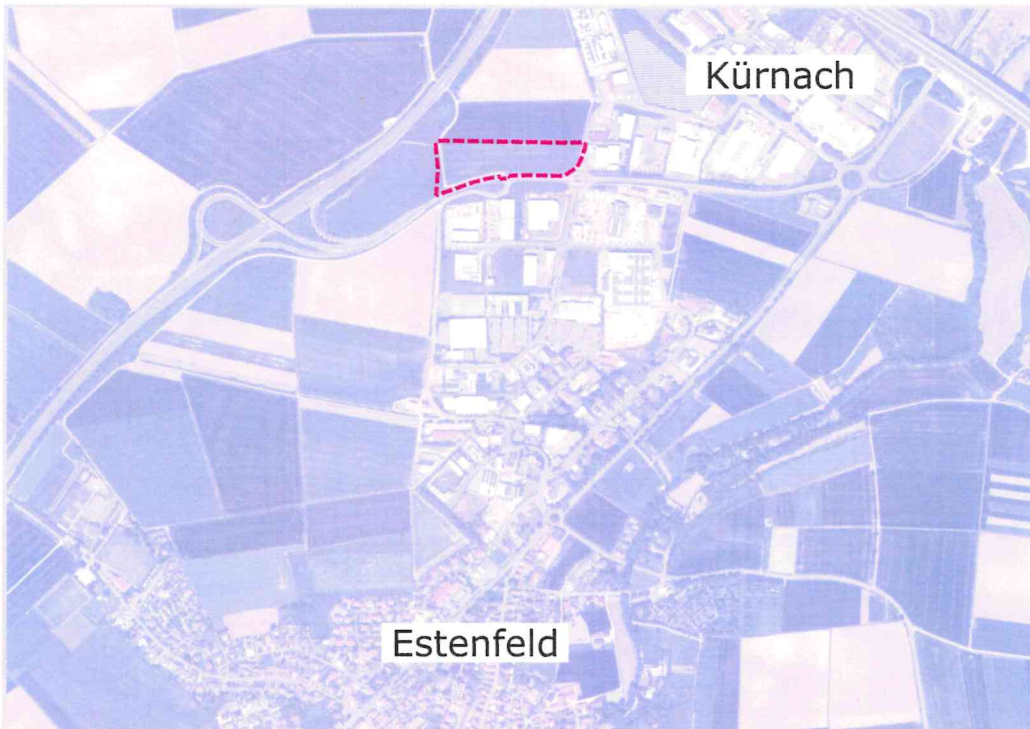
Dienstgebäude
Untere Ritterstr.6
97230 Estenfeld

Telefax
09305/
88888

Geschäftszeiten der VGem
Mo - Fr 8.00 - 12.00 Uhr
Di 14.00 - 18.00 Uhr
Do 14.00 - 16.30 Uhr

Bankverbindungen
VR-MainBank eG:
IBAN: DE55 7936 2081 0007 1250 46
BIC: GENODEF1GZH
Sparkasse Mainfranken:
IBAN: DE89 7905 0000 0250 1009 14
BIC: BYLADEM1SWU

**Bitte beachten Sie: Unsere Mitarbeiterinnen und Mitarbeiter haben flexible Arbeitszeiten.
Bitte nutzen Sie die Möglichkeit zur Vereinbarung von Terminen.**



Übersichtskarte ohne Maßstab

Die Bekanntmachung sowie der räumliche Geltungsbereich zum Bebauungsplan „Erweiterung Gewerbegebiet an der A7“ kann auf der Internetseite der Gemeinde Estenfeld unter <https://www.estenfeld.net/rathaus/bauen-wohnen> sowie über die Verknüpfung des Zentralen Landesportals für die Bauleitplanung Bayern unter www.geoportal.bayern.de/bauleitplanungsportal/ eingesehen werden. Zudem liegt der Lageplan des Geltungsbereichs während der allgemeinen Dienststunden, Montag bis Freitag 08:00 Uhr bis 12:00 Uhr, zusätzlich Dienstag von 14:00 bis 18:00 Uhr und Donnerstag von 14:00 Uhr bis 16:30 Uhr in der Verwaltungsgemeinschaft Estenfeld, Untere Ritterstraße 6, 97230 Estenfeld zur öffentlichen Einsichtnahme aus.

Estenfeld, 12.05.2025

Schraud
1. Bürgermeisterin

Dienstgebäude
Untere Ritterstr.6
97230 Estenfeld

Telefax
09305/
88888

Geschäftszeiten der VGem
Mo - Fr 8.00 - 12.00 Uhr
Di 14.00 - 18.00 Uhr
Do 14.00 - 16.30 Uhr

Bankverbindungen
VR-MainBank eG:
IBAN: DE55 7936 2081 0007 1250 46
BIC: GENODEF1GZH
Sparkasse Mainfranken:
IBAN: DE89 7905 0000 0250 1009 14
BIC: BYLADEM1SWU

**Bitte beachten Sie: Unsere Mitarbeiterinnen und Mitarbeiter haben flexible Arbeitszeiten.
Bitte nutzen Sie die Möglichkeit zur Vereinbarung von Terminen.**